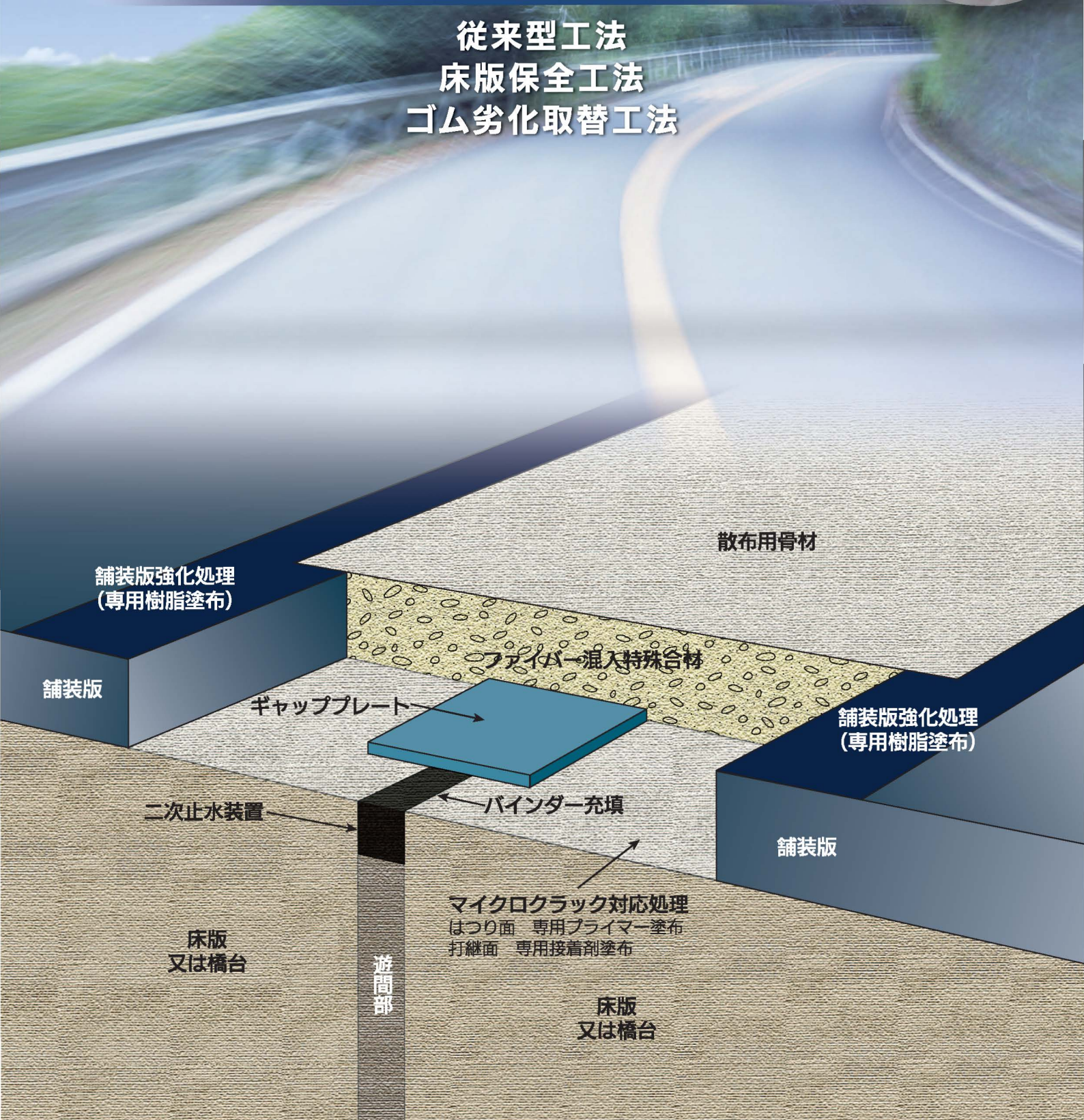


床版を傷めないジョイント

MM-JOINT・DS型

商標登録 第5504974号 特許 第5728048号 NETIS登録番号 QS-150018-A

従来型工法
床版保全工法
ゴム劣化取替工法



MM-JOINT・DS型

MM-JOINT・DS型とは

特殊バインダーとDS骨材の主材料に加え、
特殊ファイバー、二次止水機能、ギャッププレートから
構成されるシンプルで高耐久性の橋梁用伸縮装置です。



埋設型のため、遊間部分を移設舗装面と同様のアスファルトで平坦に仕上げられ、騒音・振動を低減させます。

MM-JOINT・DS型の特徴

①優れた経済性

従来の突合わせジョイントと比べ施工費が安価です。また、損傷の大小にかかわらず同材料での部分補修が簡便に出来るため、ランニングコストが非常に安くなります。さらに、構造物の耐久性が向上し、トータルの維持管理費を抑える効果も期待できます。

②快適な走行性

既設の舗装と同様のアスファルト主体の伸縮装置であるため、通過時に違和感がなく、騒音、振動の発生を抑制して走行性が良好です。

③優れた耐久性

耐流動性(復元力)が高く、耐摩耗性に優れているため、わだちや段差が生じにくい材料です。低温時の伸び特性、弾性に優れ、ひび割れ、背びれが生じにくい材料です。高いゴム弾性をもつバインダーにより、剥離抵抗に優れ、剥がれが生じにくい材料です。

④高い防水性

付着性、伸縮性、防水性に優れた特殊バインダーがDS骨材を完全に密封して、一体構造となり内部への水の侵入を防ぎ、橋梁の長寿命化を実現します。

⑤容易な施工性

構造がシンプルなため施工時間が短くなります。舗設には転圧作業機材以外の施工機材が必要ありません。特殊バインダーの現場溶解には自動温度管理付きの専用溶解機を使用し、品質管理も万全です。

MM-JOINT・DS型

施工手順



① 舗装版強化プライマー塗布



⑦ ギャッププレート設置



⑬ 表層合材敷均し



② 浸透性プライマー塗布



⑧ バインダー塗布



⑭ 表層合材人力転圧



③ 専用ボンド塗布



⑨ 特殊合材加熱混合



⑮ 表層合材機械転圧



④ 打継用超速硬モルタル打設



⑩ 耐流動性
特殊ファイバー混合



⑯ 仕上工
バインダー塗布・骨材散布



⑤ 二次止水構造
特殊発泡材設置



⑪ 特殊合材敷均し



⑰ 仕上転圧



⑥ 施工基面バインダー塗布



⑫ 特殊合材転圧



⑱ 完成

MM-JOINT・DS型 OPTION オプション

(標準仕様に変更・追加可能)

①現場に合わせて施工幅を選べる

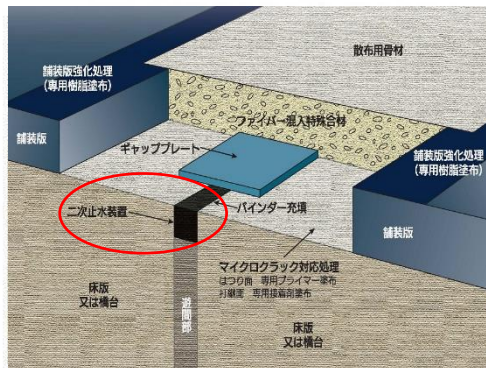
各現場の状況に合わせて施工幅を調整可能です。
現場に合わせて最も経済的な製品を提案できます。

標準設計許容値データ

ジョイント幅mm	遊間mm	設計伸縮量mm	勾配%
500	75以下	40以下	7以下
400	50以下	30以下	
300	30以下	20以下	

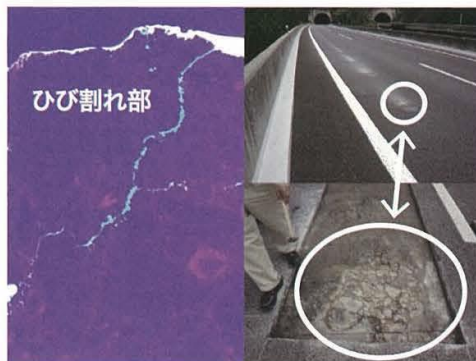
②二次止水装置

バックロッド材に代わって、遊間止水装置を設置することで、止水性が大幅に向上し、橋梁下部の漏水による劣化を防止します。



③マイクロクラックを防止する下地処理

はつり作業で発生したコンクリート床版のマイクロクラックに、専用プライマーとボンドを浸透させることで、コンクリート床版の緩みや脆弱部を強化、橋梁の長寿命化を実現します。



販売代理店

一般社団法人
全国MM-JOINT・DS協会

〒103-0012 東京都中央区日本橋堀留町2-8-11
TEL 03-6661-0793
FAX 03-6661-0796
E-mail: info@mm-joint.com
URL: http://mm-joint.com